

NeoMAP® 4 PLEX



PRÊMIO FINEP DE INOVAÇÃO 2010
1º Colocado Etapa Região Sudeste
PEQUENA EMPRESA



INTERCIENTIFICA

A Empresa

- Indústria nacional com 20 anos de mercado;
- Neonatal e Pré-natal
- P&D, Produção, Comercialização e A. Técnica e Científica.
- Equipe de renome internacional com apoio financeiro da FINEP nos projetos de P&D.
- P&D realiza hoje o desenvolvimento de 2 a 4 gerações novas de produtos, equipamentos ou soluções as quais tem objetivo de revolucionar o mercado.



NeoMAP® 4PLEX

O Produto

INOVAÇÃO

○ Análise simultânea :

✓ TSH

✓ T4

✓ 17-OH

✓ IRT



PRÊMIO FINEP DE INOVAÇÃO 2010
1º Colocado - Etapa Região Sudeste
PEQUENA EMPRESA



ic
INTERCIENTIFICA

NeoMAP® 4PLEX

Tecnologia Multiplex



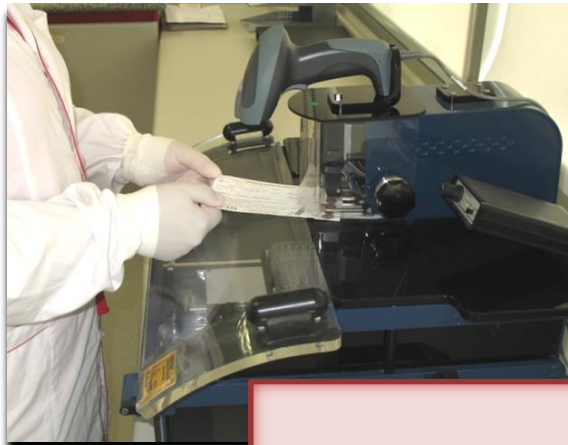
PRÊMIO FINEP DE INOVAÇÃO 2010
1º Colocado - Etapa Região Sudeste
PEQUENA EMPRESA



ic
INTERCIENTIFICA

NeoMAP® 4PLEX

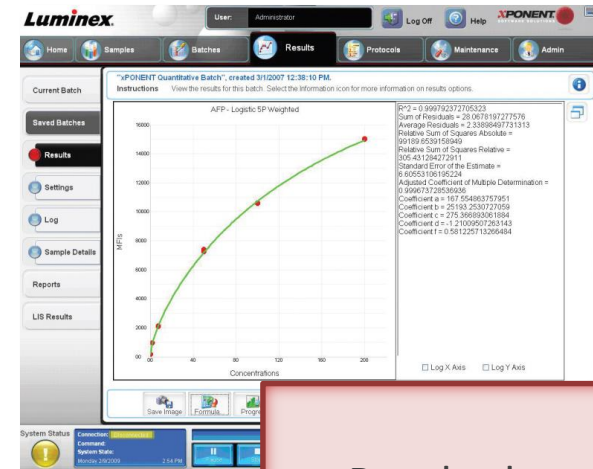
Fluxograma – Ensaio Automatizado



Picotagem



Posicionamento das placas



Resultado

PRÊMIO FINEP DE INOVAÇÃO 2010
1º Colocado Étapa Região Sudeste
PEQUENA EMPRESA



ic
INTERCIENTIFICA

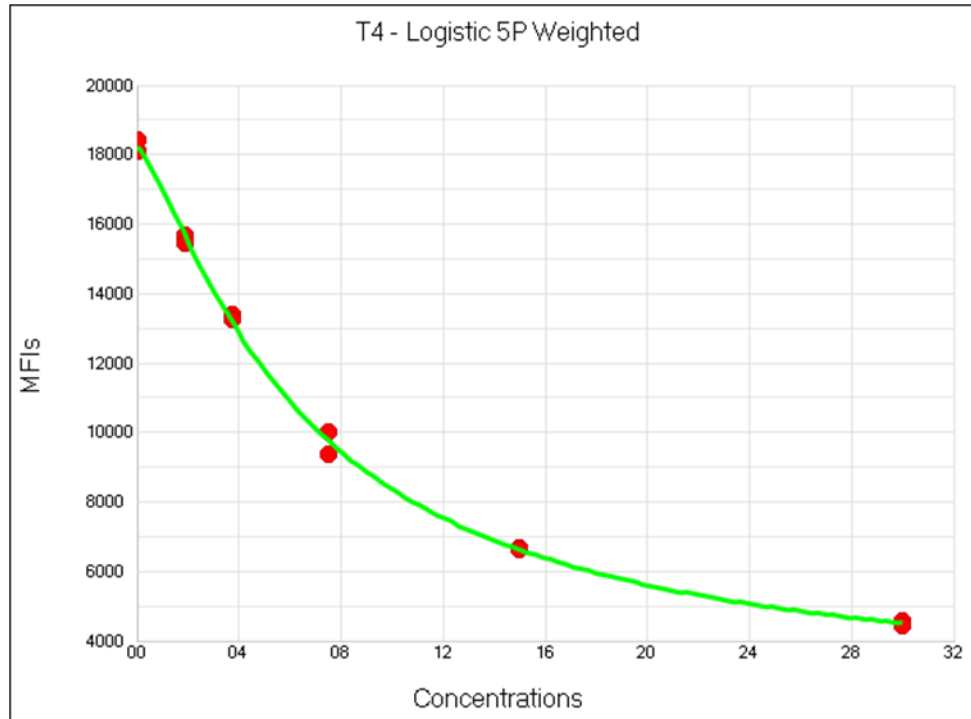
NeoMAP® 4PLEX

Curvas de Calibração TSH



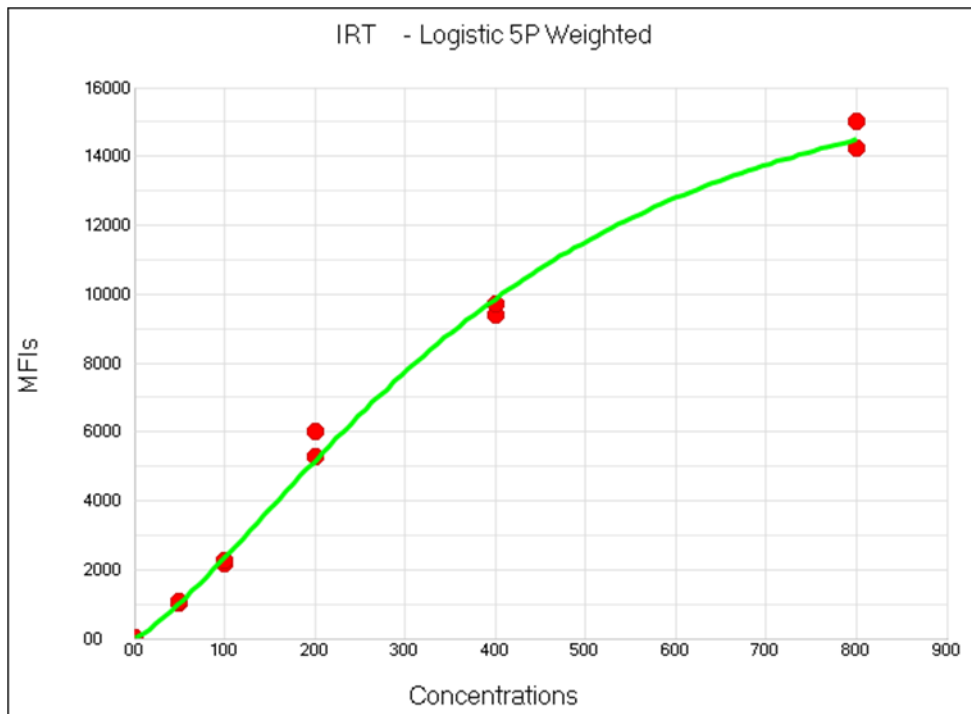
NeoMAP® 4PLEX

Curvas de Calibração T4



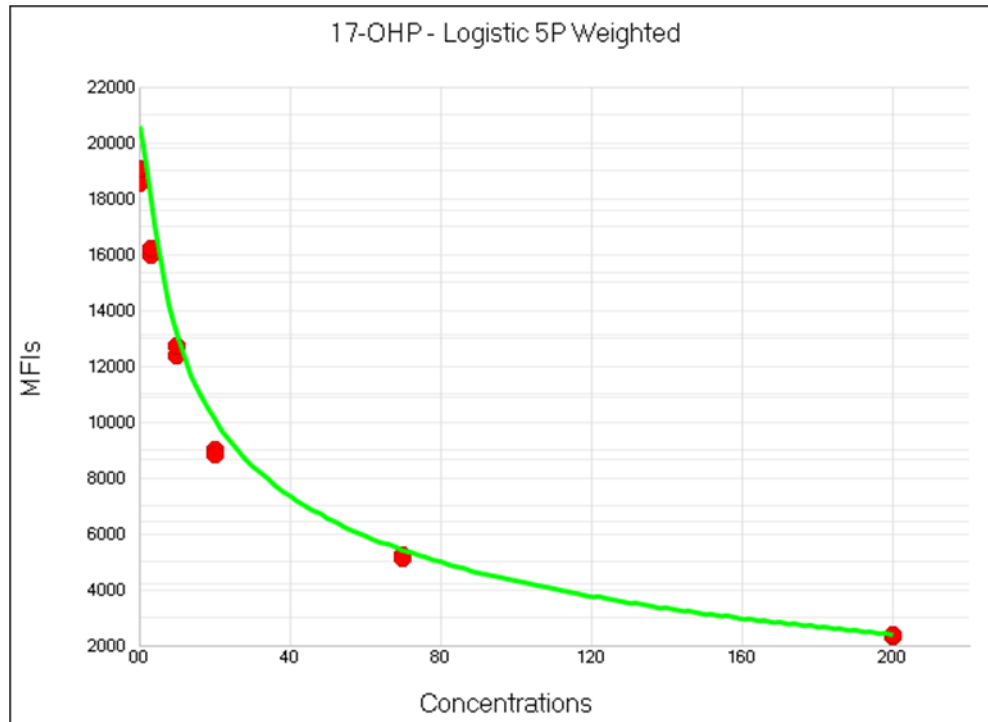
NeoMAP® 4PLEX

Curvas de Calibração IRT



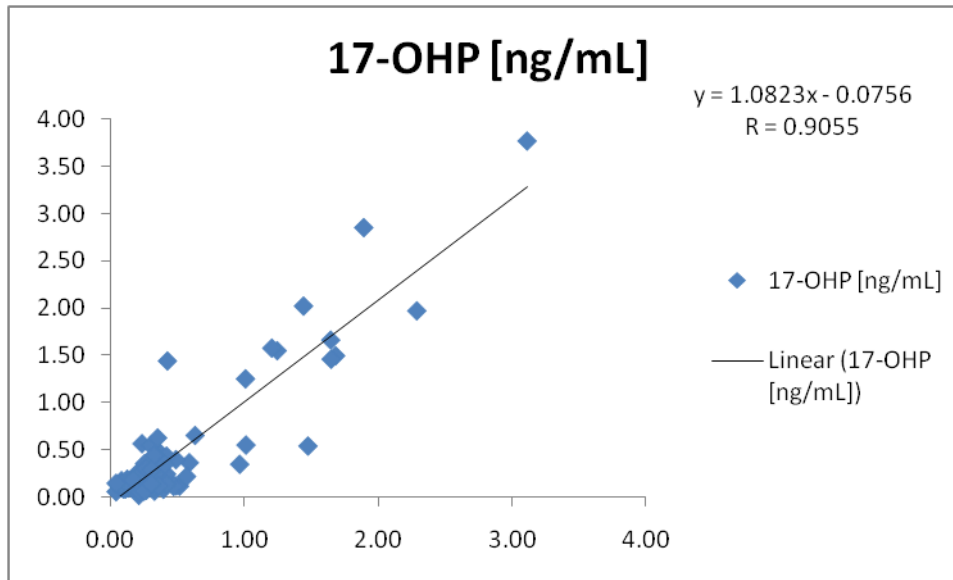
NeoMAP® 4PLEX

Curvas de Calibração 17-OH



NeoMAP® 4PLEX

Concordância 17-OH



NeoMAP® 4PLEX

Precisão do Ensaio

% Recovery				
	TSH	17-OHP	T4	IRT
Standard 2	105	105	105	102
Standard 3	93	95	96	95
Standard 4	108	116	102	109
Standard 5	97	97	99	96
Standard 6	101	100	100	104

%CV*				
	TSH	17-OHP	T4	IRT
Standard 2	8.26	6.33	6.89	5.54
Standard 3	5.63	6.87	9.44	5.76
Standard 4	4.67	6.35	6.28	6.04
Standard 5	6.5	6.93	7.27	4.72
Standard 6	1.74	2.54	6.95	7.53

* 3 runs, 3 days, 2 operators, 2 machines, 6 replicates total, manual assay



PRÊMIO FINEP DE INOVAÇÃO 2010
1º Colocado - Etapa Região Sudeste
PEQUENA EMPRESA



INTERCIENTIFICA

NeoMAP® 4PLEX

O Ensaio



Capacidade dos Sistemas Disponíveis

	NeoMAP®	Método Tradicional
Resultados / Dia	3762	972
Resultados / Mês	82764	21384
Automação	Completa	Completa
Testes / Picote	4+1	1
Placas de Amostra / Equipamento	18	12
Calibração Intra-orifício	Sim	Não
Tempo de Iniciação	~30min	~30min

Tabela 1: Diferenças entre o sistema de análises multiplex (NeoMAP®) e os métodos tradicionais automatizados

Estudo econômico utilizando o kit NeoMAP® T4, TSH, 17-OH, IRT (Rotina 16.000 amostras / mês)

	Luminex	Método Tradicional	Economia
Número de Picotes/ Mês	16.000	64.000	48.000
Número de Placas/ Mês	198	790	592
Placas / Dia	9	36	27
Capacidade do Sistema (Placas)	18	12	3
Número de Equipamentos Necessários	1	3	2
Tempo para Preparo da rotina	30min	30min x 3	1hr
Número de Padrões / Mês	2376	9480	7,104
Número de Controles / Mês	594	2370	1,776

Tabela 2: Dados baseados em uma rotina de 16 mil amostras mês. A estimativa foi calculada em 22 dias de trabalho por mês. Para o método tradicional são necessários 4 picotes para realização dos 4 parâmetros, em rotinas com padrões em duplicata e uma série simples de controles por placa.








PRÊMIO FINEP DE INOVAÇÃO 2010
1º Colocado - Etapa Região Sudeste
PEQUENA EMPRESA



ic
INTERCIENTIFICA

NeoMAP® 4PLEX

Vantagens

-  Redução de tempo e custos;
-  Redução de volume de ensaios;
-  Redução de uso da amostra (picotagem);
-  Padrões e Controles;
-  Redução de volume de equipamentos;
-  Estoque de material
-  Produto Sustentável: Redução de consumo de água, reagentes e energia elétrica.

